

ICS 43.040.40

CCS T24

备案号:



中华人民共和国汽车行业标准

QC/T XXXXX—XXXX

汽车和挂车 气压制动系统 螺纹孔和管接头

Motor vehicle and towed vehicle Pneumatic braking system Tapped and male fitting

(在提交反馈意见时, 请将您知道的相关专利连同支持性文件一并附上)

(征求意见稿)

XXXX - XX - XX 发布

XXXX - XX - XX 实施

中华人民共和国工业和信息化部 发布

目 次

前 言	II
1 范围	1
2 规范性引用文件	1
3 术语和定义	1
4 型式尺寸	1

前 言

本文件按照 GB/T 1.1—2020《标准化工作导则 第 1 部分：标准化文件的结构和起草规则》的规定起草。

本文件由全国汽车标准化委员会(SAC/TC 114)提出并归口。

本文件起草单位：一汽解放汽车有限公司、瑞立集团瑞安汽车零部件有限公司、浙江万安科技股份有限公司。

本文件主要起草人：

本文件首次发布。

汽车和挂车 气压制动系统 螺纹孔和管接头

1 范围

本文件规定了汽车气压制动系统中基体螺纹孔及管接头外螺纹的主要型式尺寸。
本文件适用于汽车气压制动系统的气压在 2MPa (20.4kgf/cm²) 以下的汽车。

2 规范性引用文件

下列文件中的内容通过文中的规范性引用而构成本文件必不可少的条款。其中，注日期的引用文件，仅该日期对应的版本适用于本文件；不注日期的引用文件，其最新版本（包括所有的修改单）适用于本文件。

- GB/T 3733-2008 卡套式端直通管接头
- GB/T 3734-2008 卡套式锥螺纹直通管接头
- GB/T 5625-2008 扩口式端直通管接头
- GB/T 5626-2008 扩口式锥螺纹直通管接头

3 术语和定义

本文件没有需要界定的术语和定义。

4 型式尺寸

4.1 直螺纹

螺纹孔及管接头外螺纹型式尺寸见图 1 及表 1。

螺纹柱端按GB/T 5625-2008中的A型柱端或GB/T 3733-2008中的A型柱端。

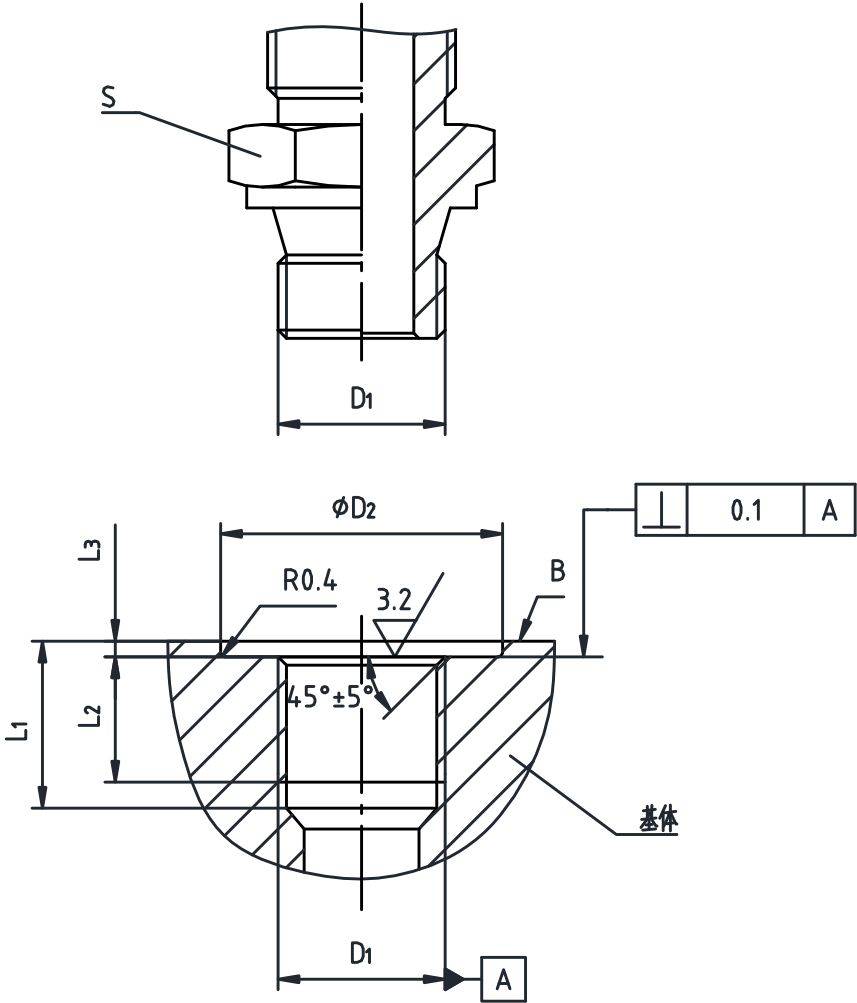


图1 直螺纹孔及管接头

表1 直螺纹及管接头尺寸

单位为毫米

管子外径	D ₁		D ₂ min	L ₁ max	L ₂ min	L ₃ max	S
5	M10×1	G1/8	20	11	8	1	14
6							
8	M12×1.5	G1/4	22	16	12	1.5	17
10	M14×1.5		25				19
12	M16×1.5	G3/8	27	16	12	1.5	22
14	M18×1.5		29				24
16	M22×1.5	G1/2	34	18	14	2	27
18							
20	M27×2	G3/4	40	21	16		34

注 1：优先选用普通螺纹；
注 2：如 B 表面是一个加工表面，且 B 表面对螺纹孔轴线的垂直度偏差不大于 0.1mm，可不加工铰孔，即 D₂、L₃ 和 R 尺寸可等于零。

4.2 锥螺纹

锥螺纹孔及管接头外螺纹型式尺寸见图 2 及表 2。

螺纹柱端按 GB/T 5626-2008 或 GB/T 3734-2008。

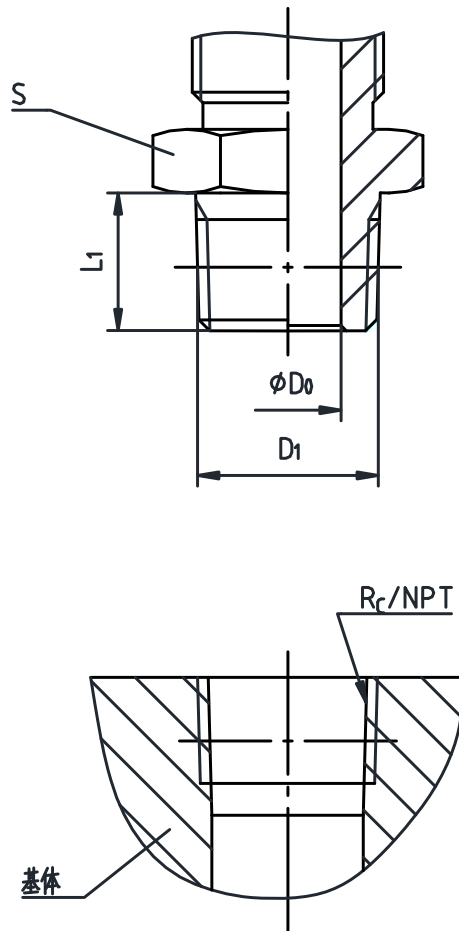


图2 锥螺纹孔及管接头

表2 锥螺纹孔及管接头尺寸

单位为毫米

管子外径	D ₁		L ₁	D ₀	S
5	NPT1/8	RC1/8	8.5	3.5	12
6				4	14
8	NPT1/4	RC1/4	12.5	6	17
10				8	19
12	NPT3/8	RC3/8	13	10	22
14				14	24
16	NPT1/2	RC1/2	17	14	27
18				15	30
20	NPT3/4	RC3/4	18	17	32

注：优先选用 60° 密封管螺纹。